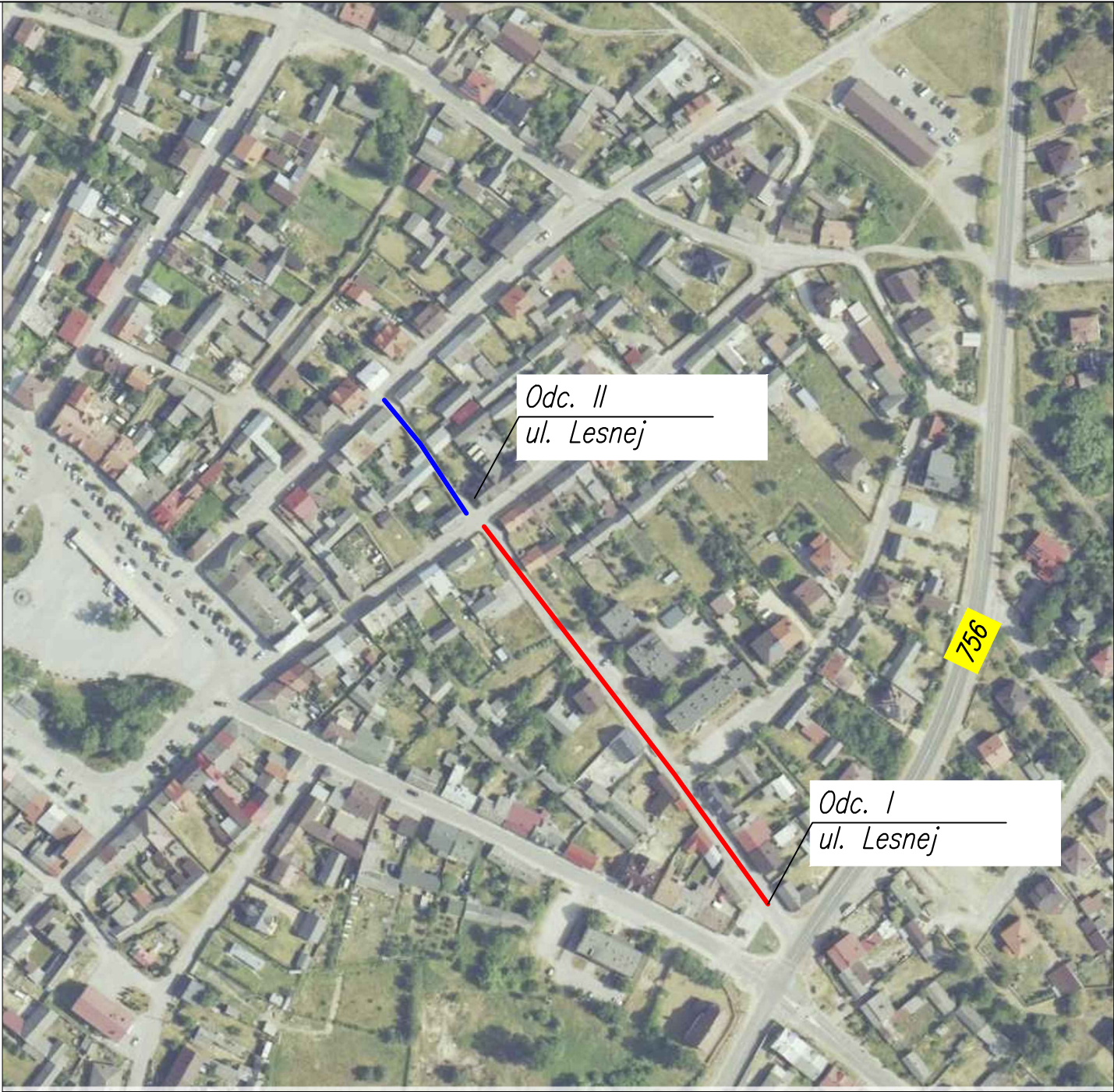


Rys.1a. Ogólna lokalizacja ulicy leśnej, skala 1:140000



Rys.1b. Przebieg odcinków ulicy Leśnej w Rakowie; skala 1:2500

— lokalizacja i przebieg ulicy Leśnej – odcinek I
— lokalizacja i przebieg ulicy Leśnej – odcinek II

Inwestor		Wykonawca		
Gmina Raków ul. Ogrodowa 1, 26-035 Raków		AJKO Artur Kręcis ul. Gen. Władysława Sikorskiego 6; 28-200 Staszów tel. 660 381 206; e-mail: artur@ajko.com.pl		
Obiekt				
Projekt stałej organizacji ruchu ulicy Leśnej w Rakowie				
Nazwa rysunku				Skala
LOKALIZACJA				1:140000 1:2500
Opracowanie	Imię i nazwisko	Nr. uprawnień	Data	Podpis
Projektant	Artur Kręcis	SWK/0087/PWBD/15 branża drogowa	08.2021	
Data opracowania	Sierpień 2021	Branża Drogowa	Nr rysunku 1	